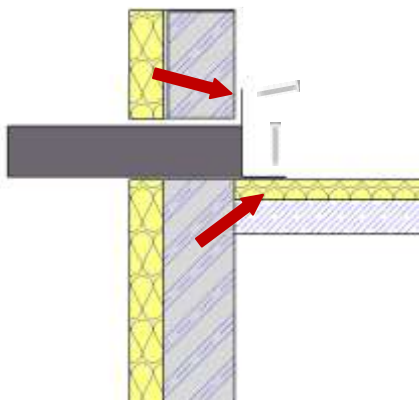
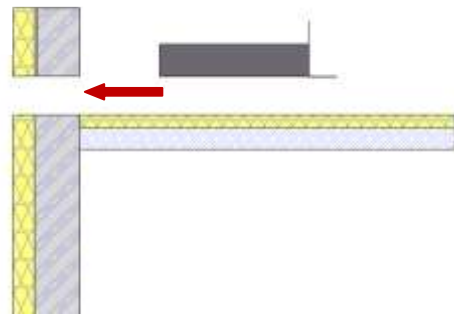


## Montageanleitung Huppers Entwässerungselemente

### Attika-Ablauf 90 °

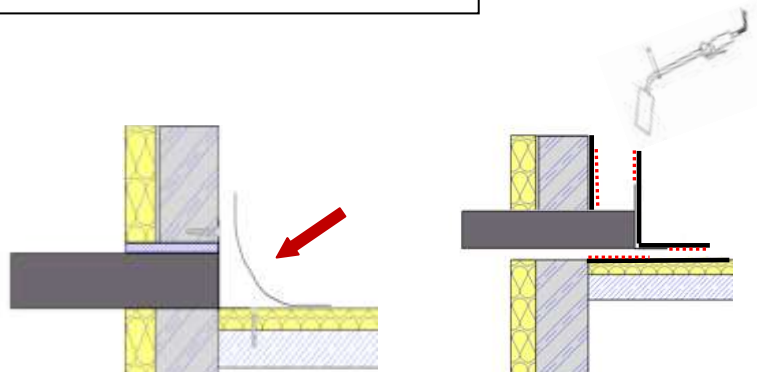
1. Führen Sie das Entwässerungselement durch den Attikadurchbruch. Vorab wurde der Dachaufbau gem. Flachdachrichtlinien errichtet.



2. Prüfen Sie den Zwischenraum von Rohr und Wand. Den Ringspalt verschließen und abdichten. Achten Sie darauf keinen Druck auf das Rohr auszuüben.

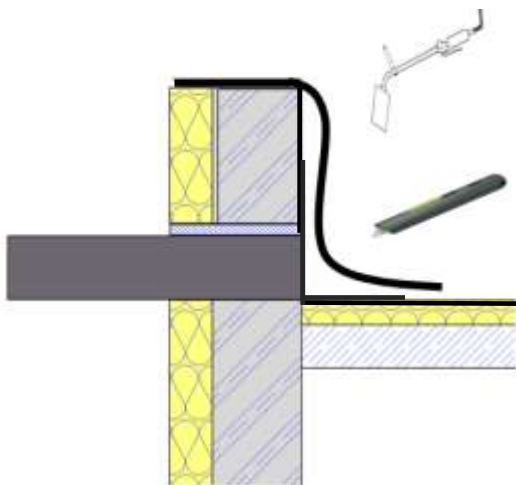
Nehmen Sie die **Befestigung** der Entwässerung nur an den vorgesehenen **Montagepunkten** am Flansch vor.

3. Reinigen Sie den Flansch und die zu verlegende Bahn von Fett, Silikonen und Schmutz, bevor die Anschlussmanschette aufgebracht wird. Befestigen diese nach den Flachdachrichtlinien und Herstellerangaben. Wir empfehlen grundsätzlich die Anschlussmanschette vor dem Einbau zu befestigen. Die Befestigung des Flansches auf der Unterlage und der Attika mittels Verkleben/Verschweißen ist grundsätzlich vorgeschrieben.



**Kunststoffabdichtung:** zweiteilige Kunststoffmanschette fertigen und ca. 2-3 cm größer als Ablauf schneiden. Bitte jeweils auch Herstellangaben der Folie bei der Befestigung beachten.

**Bitumenabdichtung:** den Werksflansch grundsätzlich in der 1. Abdichtungslage komplett bis zum Kunststoffflansch verschweißen.



4. Oberlage aufschweißen. Achten Sie darauf, dass Sie das Bauteil nicht zu stark erhitzen. Hier kann es zu Verformungen im Material kommen. Eine einwandfreie Funktion kann dann nicht mehr gewährleistet werden. Führen Sie den Anschlussstreifen über die Rohröffnung. Achten Sie auf eine spannungsfreie Verarbeitung. Schneiden Sie die Öffnung in das Material. Der Werksflansch darf beim Freischneiden nicht beschädigt werden.

Bei werksseitig kaschierten Bitumenflanschen muss die Anschlussbahn spannungsfrei auf dem werksseitigen Flansch aufgebracht werden. PYE Werksflansche müssen vollflächig auf der 1. Abdichtungslage bis zum Kunststoffblett auf der Dachseite sowie der Attikaseite verschweißt werden. Werksflansche sind grundsätzlich nicht als Oberlage zu verwenden. Zur Befestigung des Attikaablaufs für den Untergrund geeignete und zugelassene Befestigungsmittel verwenden. Bei Folienanschlüssen nutzen Sie nach Herstellerangaben die vorgegebene Verarbeitung (Warmgas, Quellschweißmittel, etc). Die Bauteile sind mindestens 2 x jährlich zu warten. Fehlende Teile, defekte Bauteile sind auszutauschen und alle Verbindungen auf Dichtigkeit zu prüfen. Die Montageanleitung kann nur für Entwässerungsprodukte der Udo Huppers GmbH angewendet werden. Beachten Sie bei der Montage die Flachdachrichtlinien sowie die Vorgaben von Stadt, Kommune, Land oder Bund.